



Chonburi's SAT Event Based Surveillance

สัดส่วนของเหตุการณ์ที่เกิดขึ้น
ในช่วงเดือน
มกราคม 2568

Total = 29 เหตุการณ์

เข้าเกณฑ์ DCIR
กระทรวงฯ

3 เหตุการณ์

เข้าเกณฑ์ DCIR ระดับ
จังหวัด

1 เหตุการณ์

เข้าเกณฑ์เฝ้าระวัง

25 เหตุการณ์

Summary Event Based Report

January 2025

เข้าเกณฑ์ DCIR ระดับกระทรวงฯ

หมวดเหตุการณ์	กลุ่มงาน	Summary Events	1/1/68	2/1/68	3/1/68	4/1/68	5/1/68	6/1/68	7/1/68	8/1/68	9/1/68	10/1/68	11/1/68	12/1/68	13/1/68	14/1/68	15/1/68	16/1/68	17/1/68	18/1/68	19/1/68	20/1/68	21/1/68	22/1/68	23/1/68	24/1/68	25/1/68	26/1/68	27/1/68	28/1/68	29/1/68	30/1/68	31/1/68
อุบัติเหตุรถพยาบาล รพ.พิทยาทิตมณฑลชนกับรถ SUV ฟลอเรนเนอร์ บริเวณถนนหมายเลข 7 ขณะนำคนไข้Referไปรพ.ชลบุรี	NCD_2	1	1																														
อุบัติเหตุรถ Minibusชน SUV สถานี ด้านเก็บเงินโป่ง มุ่งหน้าบ้านฉาง หลัก กม.117+900 ต.โป่ง อ.บางละมุง บาดเจ็บ 33 ราย (ไม่มีเสียชีวิต)	NCD_2	1		1																													
อุบัติเหตุรถ refer รพ.บ่อทอง ชนกับรถจักรยานยนต์ บาดเจ็บรถจักรยานยนต์ 2 ราย ที่เกิดเหตุ แยกเนินโหมก หนองอีรุ้ง บ้านบึง	NCD_2	1																												1			
Total		3	1	0	0	0	0	0	0	0	0	0	0	0	0	0	0	0	0	0	0	0	0	0	0	0	0	0	0	0	0	0	0

เข้าเกณฑ์ DCIR ระดับจังหวัด

หมวดเหตุการณ์	กลุ่มงาน	Summary Events	1/1/68	2/1/68	3/1/68	4/1/68	5/1/68	6/1/68	7/1/68	8/1/68	9/1/68	10/1/68	11/1/68	12/1/68	13/1/68	14/1/68	15/1/68	16/1/68	17/1/68	18/1/68	19/1/68	20/1/68	21/1/68	22/1/68	23/1/68	24/1/68	25/1/68	26/1/68	27/1/68	28/1/68	29/1/68	30/1/68	31/1/68
MPOX 1st/2568 หญิงไทย 44 ปี พนักงานร้านนวด กลับจากดูไบ รับการรักษาที่ รพ.พิทยาทิตมณฑล (ต้องสงสัย สายพันธุ์ clade I)	CD	1																	1														
		0																															
	Total	1	0	0	0	0	0	0	0	0	0	0	0	0	0	0	0	0	1	0	0	0	0	0	0	0	0	0	0	0	0	0	0

เข้าเกณฑ์เฝ้าระวังเหตุการณ์

หมวดเหตุการณ์	กลุ่มงาน	Summary Events	1/1/68	2/1/68	3/1/68	4/1/68	5/1/68	6/1/68	7/1/68	8/1/68	9/1/68	10/1/68	11/1/68	12/1/68	13/1/68	14/1/68	15/1/68	16/1/68	17/1/68	18/1/68	19/1/68	20/1/68	21/1/68	22/1/68	23/1/68	24/1/68	25/1/68	26/1/68	27/1/68	28/1/68	29/1/68	30/1/68	31/1/68
ฆ่าตัวตาย	NCD_2	17		1	2	2	2	6	7	2	1	1	2	2	1		1							1	1	2	2	1	1			1	1
โรคติดต่อ (ไอกรน อ.บางละมุง, TBปอด วิทยาลัยพลศึกษา อดิภัย (ร้านอาหาร อ.เมืองชลบุรี, ป้า-เขาเอสอาร์ ต.หนองปลาไหล อ.บางละมุง)	CD	3								1																							
เหตุแอมโมเนียรั่วจากโรงงานโพลีไธ ด.หมอนนาง อ.พ		2	1														1																
เหตุหญิงไทย 20 ปี ครึ่งครีโอล 7 เดือน ผ่าครรภ์ที่ รพ.ชลบุรี นอนเสียชีวิต ในห้องเช่า ต.นาป่า อ.เมืองชลบุรี	Envoccc	1							1																								
เหตุหญิงไทย 20 ปี ครึ่งครีโอล 7 เดือน ผ่าครรภ์ที่ รพ.ชลบุรี นอนเสียชีวิต ในห้องเช่า ต.นาป่า อ.เมืองชลบุรี	สงเสริม	1																				1											
ถังแก๊สอัดลูกโป่งระเบิด งานวัดหลวงพ้ออี สัตหีบ บาดเจ็บ 1 ราย (ชายขาด)		1																													1		
Total		25	1	1	0	2	2	0	1	2	1	1	1	2	0	0	1	1	0	0	0	1	0	3	1	0	0	0	1	0	1	1	1

Data as of
20250131
เวลา 16.00 น.

Situation Mapping : DCIR's Events as of January 2025

DCIRs ข้อ 7 อุบัติเหตุบนทางถนน

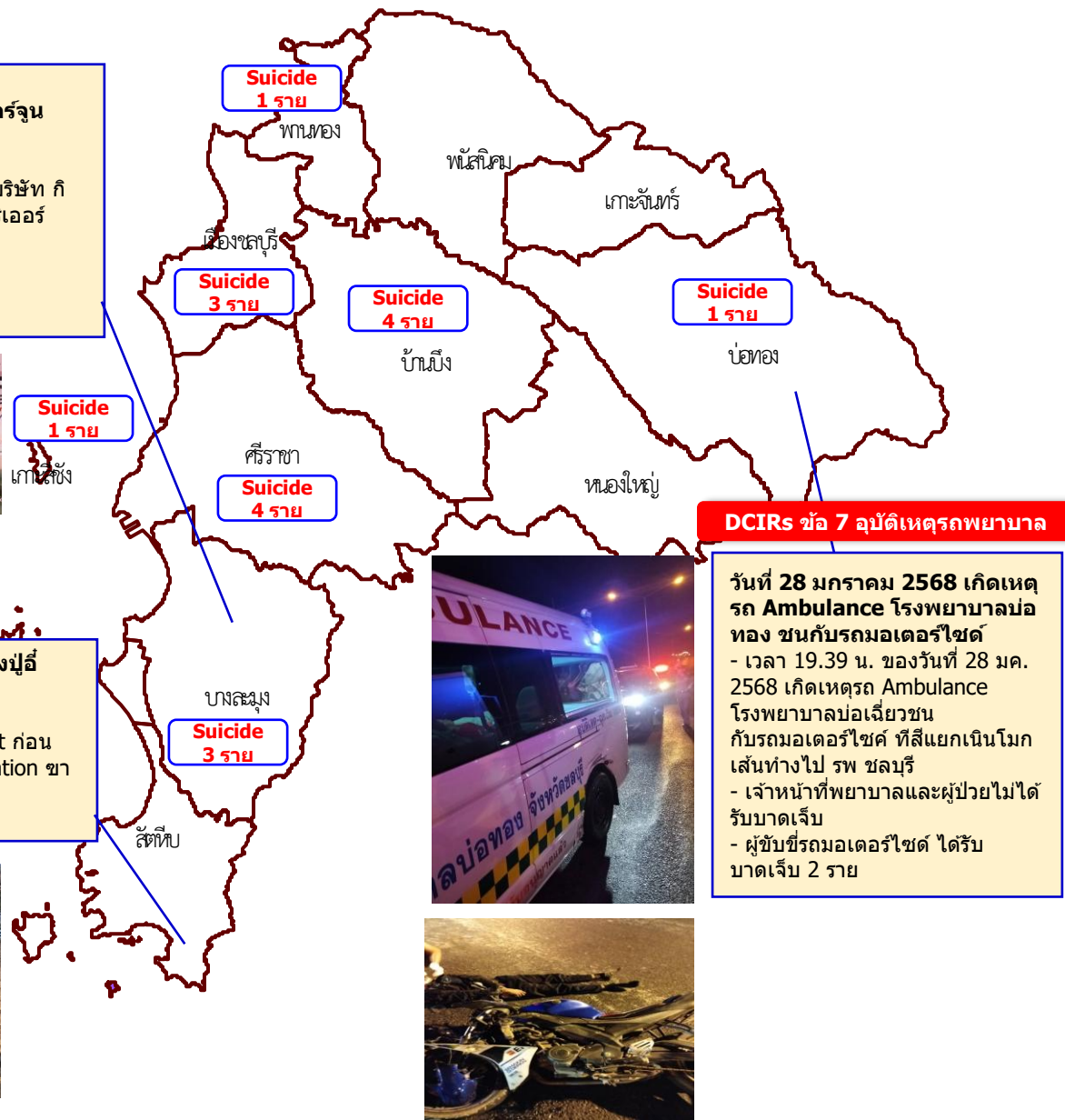
2 มค. 2568 รถบัสทัวร์รัสเซีย เสียหลักชนท้ายรถฟอร์จูนเนอร์ ด่าเก็บเงินโป่ง อ.บางละมุง

- เวลา 18.30 น. ถับสรรับส่งนักท่องเที่ยวชาวรัสเซีย ของบริษัท กี มฮ้อทัวร์ เสียหลักพุ่งชนเข้ากับตู้เก็บเงินทางด่วน และแบริเออร์ ก่อนไถลไปชนท้ายรถโดยด่า ฟอร์จูนเนอร์ สีดำ ยับเยิน
- บาดเจ็บ 33 ราย



29 มค. 2568 ถังแก๊สอัดลูกโป่ง ระเบิดในงานวัดหลวงปู่ี

- ถัง gas ระเบิดใส่ คนเต็มลมลูกโป่ง ดันขาขวาขาด ล้มลง ไม่มีศีรษะขาดพื้น รู้ตัวตลอด EMS อาภกร on tourniquet ก่อนนำส่ง สมเด็จพระนางเจ้าสิริกิติ์ กำลังเข้า OR เพื่อ amputation ขา
- บาดเจ็บ 1 ราย เพศชาย
- ไม่มีผลกระทบต่อบุคคลอื่น



Key Snapshots

เหตุการณ์สำคัญที่ Activated PHEOC

- ไม่มี -

MPOX

- รายใหม่ ภายในเดือน 1 ราย

ยอดสะสมปี 2568 = 1 ราย

ไอรอน

- รายใหม่ภายในเดือน 1 ราย

ยอดสะสมปี 2568 = 1 ราย

ฆ่าตัวตายสำเร็จ

- ในเดือนเฝ้าระวัง 17 ราย (เฉพาะสัญชาติไทย)
ยอดสะสม (ตค.67-มค.68) = 60 ราย

ข้อมูล ณ วันที่ 31 มค. 68

*เนื่องจากพื้นที่จำกัด จึงนำเสนอเฉพาะเหตุการณ์สำคัญ



การดำเนินงานด้านการแพทย์และสาธารณสุข
กรณี หมอกควันและฝุ่นละอองขนาดเล็ก PM_{2.5} ปีงบ 2568

สำนักงานสาธารณสุขจังหวัดชลบุรี

สถานการณ์ฝุ่น PM 2.5 จังหวัดชลบุรี

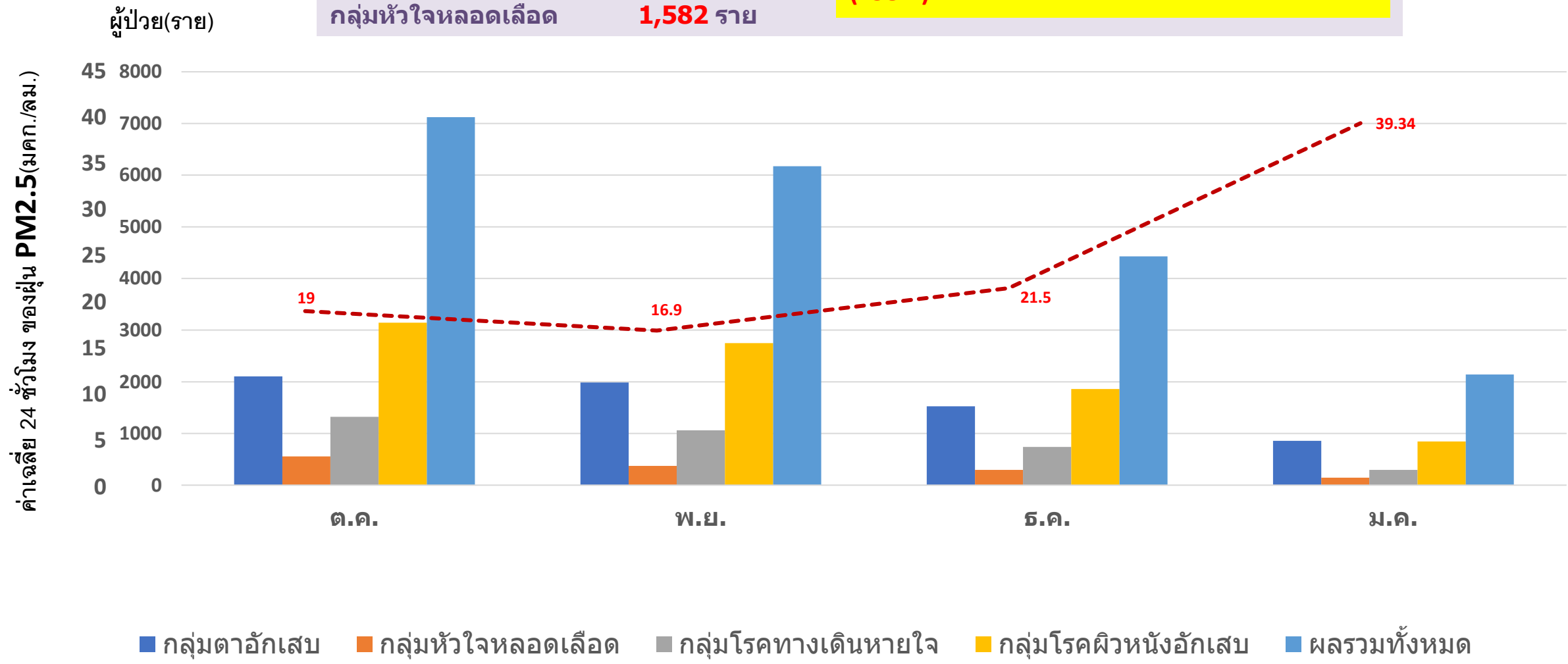
มกราคม 2568																															
1	2	3	4	5	6	7	8	9	10	11	12	13	14	15	16	17	18	19	20	21	22	23	24	25	26	27	28	29	30	31	
19.8	25.4	21.5	25.8	23.1	23.9	20.9	21.2	20.1	36.4	20.0	23.2	38.5	40.1	54.8	29.1	18.8	32.9	46.6	49.7	47.9	66.9	58.4	78.4	70.9	59.1	42.9	22	33.6	35.1	46.8	
21.5	24.7		21.7	25.6	31.5	35.8	47.7	53.9	33.6	19.0	20.5	33.2	32.0	49.8	28.8	17.7	36.7	40.5	39.4	40.8	54.3	60.7	68.0	68.9	39.6	38.3	25.9	28	36.5	41.8	
24.6	30.6	31.7	26.6	27.4	35.3	44.3	49.9	61.8	41.5	22.1	22.1	36.8	41.1	50.9	34.2	21.2	38.4	47.8	49.3	51.4	59.3	68.1	75.8	75.6	52.9	53.3	25.7	33.1	41.3	57.5	

อ้างอิง ข้อมูลจาก **AIR4THAI** ของกรมควบคุมมลพิษ

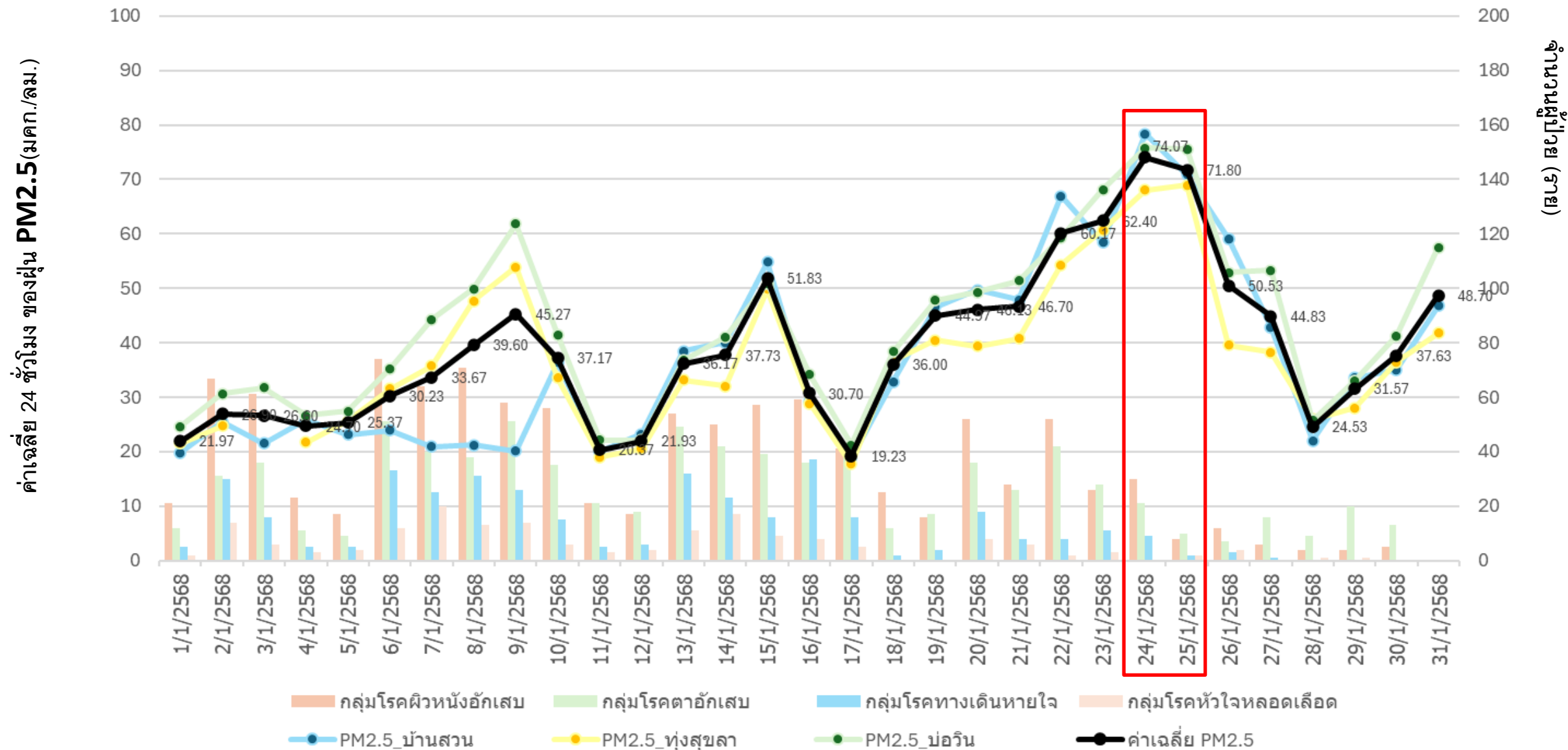
ระดับความเข้มข้น PM _{2.5} เฉลี่ย 24 ชม.(มคก./ลบ.ม.) เวลา 08.00 น.				
ดีมาก	ดี	ปานกลาง	เริ่มมีผลกระทบต่อสุขภาพ	มีผลกระทบต่อสุขภาพ
0-15.0	15.1 – 25.0	25.1 -37.5	37.6 – 75.0	มากกว่า 75 ขึ้นไป

จำนวนผู้ป่วย 4 กลุ่มโรค ทั้งหมด **19,793 ราย** แยกโรคดังนี้

กลุ่มโรคผิวหนังอักเสบ	9,478 ราย	Exposure to air pollution 0 ราย (Z58.1)
กลุ่มตาอักเสบ	4,981 ราย	
กลุ่มโรคทางเดินหายใจ	3,752 ราย	
กลุ่มหัวใจหลอดเลือด	1,582 ราย	

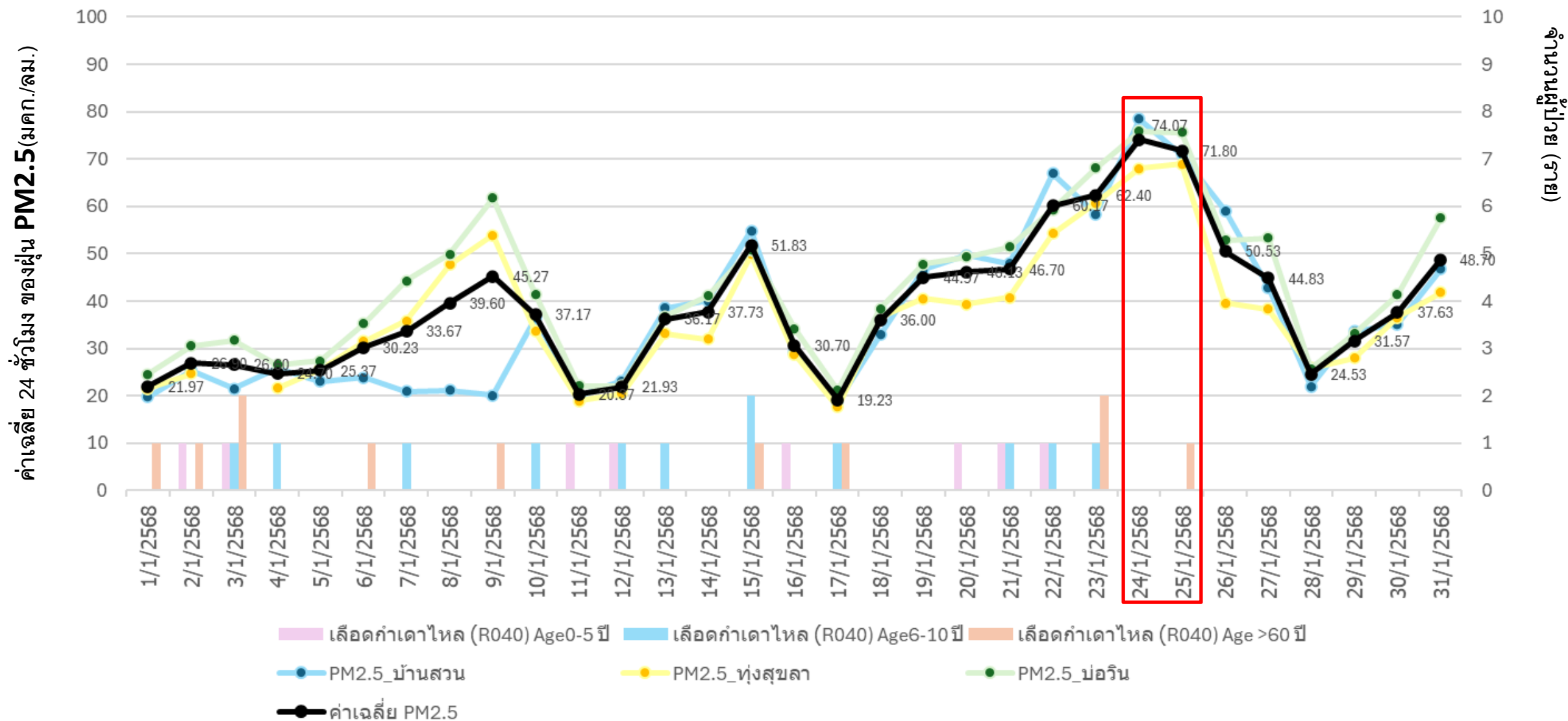


ค่าฝุ่น PM2.5 ระหว่าง 1-31 มกราคม 2568 Vs. จำนวนผู้ป่วย 4 กลุ่มโรค จังหวัดชลบุรี



ใช้ข้อมูลจาก HDC ณ วันที่ 31 มค.68 (เวลา 16.00 น.)

ค่าฝุ่น PM2.5 ระหว่าง 1-31 มกราคม 2568 Vs. จำนวนผู้ป่วยเลือดกำเดาไหล(R040) กลุ่มเด็ก และผู้สูงอายุ จังหวัดชลบุรี



ใช้ข้อมูลจาก HDC ณ วันที่ 31 มค.68 (เวลา 16.00 น.)



เกณฑ์การเปิด PHEOC

กรณี หมอกควันและฝุ่นละอองขนาดเล็ก ปี 2568

PHEOC ระดับกระทรวง



ระดับกระทรวง
(สำนักงานปลัดกระทรวงสาธารณสุข)

- เปิด PHEOC ระดับกระทรวง
- เมื่อเขตสุขภาพเปิด PHEOC ≥ 3 เขตสุขภาพ (ขึ้นอยู่กับความแรงด่วน/ นโยบาย พบ.)
- ปิด PHEOC ระดับกระทรวง
- เมื่อเขตสุขภาพปิด PHEOC

กรมวิชาการ

- เปิด PHEOC ระดับกรม
- เมื่อเขตสุขภาพเปิด PHEOC ≥ 2 เขตสุขภาพ
- ปิด PHEOC ระดับกรม
- เมื่อเขตสุขภาพปิด PHEOC

PHEOC ระดับเขตสุขภาพ

สำนักงานเขตสุขภาพ
ร่วมกับศูนย์อนามัย และสำนักงานป้องกันควบคุมโรค

- เปิด PHEOC ระดับเขตสุขภาพ
- เมื่อจังหวัดเปิด PHEOC ≥ 2 จังหวัด
- ปิด PHEOC ระดับเขตสุขภาพ
- เมื่อจังหวัดในเขตสุขภาพปิด PHEOC

PHEOC ระดับจังหวัด

สำนักงานสาธารณสุขจังหวัด

- เปิด PHEOC ระดับจังหวัด
- เมื่อ PM2.5 ≥ 75.1 มคก./ลบ.ม. ติดต่อกัน 2 วัน
- ปิด PHEOC ระดับจังหวัด
- เมื่อ PM2.5 < 75.1 มคก./ลบ.ม. ติดต่อกัน 7 วัน